

Un Parc naturel régional, c'est avant tout un espace ouvert que chacun peut habiter, visiter, explorer... Le Parc naturel régional des Ardennes préserve et valorise les patrimoines culturels, naturels et paysagers. Il participe au développement économique, social et à la qualité de vie de ses habitants. Il assure l'accueil, l'éducation à l'environnement et mène des opérations expérimentales pour qu'une autre vie s'invente sur son territoire.

LE PARC EN CHIFFRES
 Création : 21 décembre 2011
 Superficie : 117 000 hectares
 Population : 75 000 habitants
 92 communes et 1 ville porte
 400 km de sentiers VTT
 500 km de sentiers pédestres
 100 km de voie-verte
 Point culminant : la Croix-Scaille 504m



Troublante beauté du Massif ardennais

Cette "vitrine" monumentale ayant inspiré écrivains et grands voyageurs devant l'Éternel, est indissociable des deux fleuves auxquels le territoire doit sa physionomie faite de méandres et de profondes vallées. **Depuis ce "balcon en forêt", l'humour vagabonde tout comme la curiosité naturaliste vous portent ensuite vers les terres occidentales** à travers deux grands volets paysagers que sont le Plateau de Rocroi et la Thiérache Ardennaise.



Le Plateau de Rocroi et la Thiérache ardennaise, de tout temps terres d'invasions, ont hérité d'architectures peu communes, qu'elles soient titanesques telle la citadelle de Rocroi ou insolites comme ces fermes et églises métamorphosées en places fortes. Les toponymes (rièze, sart, faigne, cense...) spécifiques à la région, traduisent une longue cohabitation entre l'homme et son milieu naturel.

Les amateurs d'architectures trouveront, certes, matière à assouvir leur passion avec les ouvrages militaires et "la Route des fortifications". Mais il est une autre particularité fascinante, **qui fait des Ardennes un pays d'architectures naturelles composées de roches et de paysages envoûtants ayant façonné des contes et légendes.** Une manière d'illustrer à la fois la richesse et la démesure d'un territoire résolument dépaysant.

Des randonnées à la carte

Pour préparer vos balades, le topoguide "Les Ardennes à pied" édité par la Fédération française de la randonnée pédestre est disponible dans les librairies. Il propose une sélection d'itinéraires pour tous les types de public, familles comme randonneurs chevronnés.



Marchés des Producteurs de Pays

Découvrez le terroir ardennais à travers ses produits et ses producteurs lors des Marchés de Givet et Renwez. Un label coordonné par la Chambre d'agriculture des Ardennes et soutenu par le PNR sur son territoire.

Carnet des Rendez-vous du Parc
 Pour découvrir le patrimoine naturel et culturel et sensibiliser les habitants et les visiteurs aux questions d'éco-citoyenneté, le Parc vous propose de mars à novembre ses Rendez-vous : visites guidées, conférences-débats, manifestations culturelles...



Carte de l'Espace VTT-FFC
 Les circuits des Vallées de Meuse et Semoy, labellisés par la Fédération Française de cyclisme, vous permettront de découvrir les richesses et les paysages du territoire, entre vallées, villages pittoresques et forêts... Familles ou sportifs y trouveront leur bonheur !



"Loisirs nature", le guide des bonnes pratiques en milieu naturel

Ce petit guide a été conçu pour aider les pratiquants à découvrir le territoire de manière raisonnée, en toute sécurité. Emporter ses déchets, rester sur les chemins balisés, ne pas déranger la faune sauvage... des petits gestes simples pour respecter la nature, les habitants et les autres visiteurs !



Au pays des églises forteresses

Le monde des tourbières

Véritables réservoirs de biodiversité, les tourbières des Ardennes constituent des milieux extrêmement rares et sensibles. **Représentées essentiellement à l'est du massif sur Les Hauts-Buttés, puis à Sécheval et à Gué d'Hossus, sur le Plateau de Rocroi**, elles favorisent le développement de plantes comme la Droséra à feuilles rondes, l'Orchis des sphaignes ou la Linaigrette à feuilles étroites qui ponctue les tourbières de ses plumets blancs en été.



Les espaces remarquables caractérisés par leur variété (tourbière, lande, pelouse calcaire, bocage, escarpement rocheux) et la diversité du sol (ardoise, craie, gaize) offrent toute une palette de paysages singuliers habités par une faune et une flore remarquables propices à des balades naturalistes riches d'enseignement.

Naturel, avant tout !

Ainsi en est-il de l'immersion dans le monde mystérieux des tourbières, d'un voyage nocturne à la rencontre de mœurs fascinantes des chauves-souris ou encore d'une soirée autour d'Hargnies où l'on peut apercevoir le cerf majestueux et l'entendre pousser, lors de la saison des amours, son brame puissant qui remplit la forêt.



Maîtres du fer, du feu et de l'ardoise

Pour être une terre profondément marquée au vert, le territoire du Parc n'en demeure pas moins intimement lié à des cultures et savoir-faire humains intégrés aux vastes espaces habités de longue date. **Avec la présence du minerai, de l'eau et de la forêt, le travail de l'acier s'est imposé très tôt dans les vallées de la Meuse et de la Semoy.**

L'ardoise, l'autre volet industriel historique du massif de l'Ardenne, fut également une grande affaire. **Au 17^{ème} siècle, le triangle d'or compris entre Haybes, Rimogne et Charleville formait le cœur battant d'un territoire qui abritait jusqu'à 300 exploitations ardoisières.** Aujourd'hui, l'épopée de l'or gris est restée gravée dans la mémoire collective des Ardennais dont beaucoup sont fils et petit-fils d'ardoisier.

Dinde rouge des Ardennes, jambon sec des Ardennes, fromage de Rocroi et, bien entendu, sanglier ardennais... Tous ces produits du terroir sont à retrouver dans de vrais marchés paysans où le consommateur vient à la rencontre du producteur. Ici, la fréquentation ne se limite pas à une simple acquisition de produits frais, on en repart plus riche de savoirs partagés avec les producteurs.

Le terroir sans chichi !

Une autre vie s'invente ici



Carte de découverte Discovery Map

PARC NATUREL RÉGIONAL DES ARDENNES

Une autre vie s'invente ici

Situé au nord du département, le Parc naturel régional des Ardennes vous étonnera par la richesse de ses patrimoines naturel, humain et bâti. Des méandres des vallées de la Meuse et de la Semoy aux landes tourbeuses du Plateau de Rocroi, en passant par les doux vallons bocagers de la Thiérache ardennaise, il vous surprendra par la diversité de ses paysages.



Parc naturel régional des Ardennes
 91 Place de Launet, FR - 08170 HARGNIES
 TÉL. : + 33 (0)3 24 42 90 57
 E-MAIL : accueil@parc-naturel-ardennes.fr
 SITE INTERNET : www.parc-naturel-ardennes.fr

Directeur de publication : Claude WALLENDORFF, Président du PNR
 Conception : Parc Naturel Régional des Ardennes, Actuel
 Rédaction : Parc Naturel Régional des Ardennes, Bruno ESCOFFIER, Nadine
 Crédits-photos : Bruno ESCOFFIER, Aurélien LABROCHE,
 Jack MORET, Lionel FERY, Frédéric BARBE
 Impression : Fusion Graphic - Juin 2019



Légende / Key

ACCUEIL / SERVICES - Welcome / Services

- Office de tourisme
Tourist office
- Points d'information ouverts en saison
Tourist information point only open during the high season
- Village étape
Relay village
- Gare
Station
- Gare TGV
TGV Station
- Les Plus Beaux Détours de France
The most beautiful Detours of France

ARTISANAT, PRODUITS LOCAUX ET RESTAURATION

- Marché des Producteurs de Pays
Farmer's market

PATRIMOINE - Cultural heritage

- Petite cité de caractère
- Petite ville de caractère
- Ville d'Arts et d'Histoire
Art and History Town
- Musée
Museum
- Église remarquable
Outstanding church
- Église fortifiée
Fortified church
- Châteaux et édifices fortifiés
Castles and fortified building

NATURE ET PAYSAGES - Natural heritage

- Réserve naturelle nationale
National nature reserve
- Arboretum - Verger conservatoire
Arboretum - preservation orchard
- Parc et/ou jardin remarquable
Outstanding park or garden
- Villages et villages fleuris 3 ou 4 fleurs
Village in bloom
- Panoramas
Viewpoint
- Site naturel à visiter
Nature discovery site
- Sentier d'interprétation / de découverte
Discovery trail
- Sentier d'interprétation / de découverte du Parc naturel régional
Discovery trail

ACTIVITES ET LOISIRS - Sports and leisure

- Pavillon bleu
Blue flag
- Station verte
Green station
- Plan d'eau / baignade
Lakes for swimming

PROMENADE ET RANDONNEE

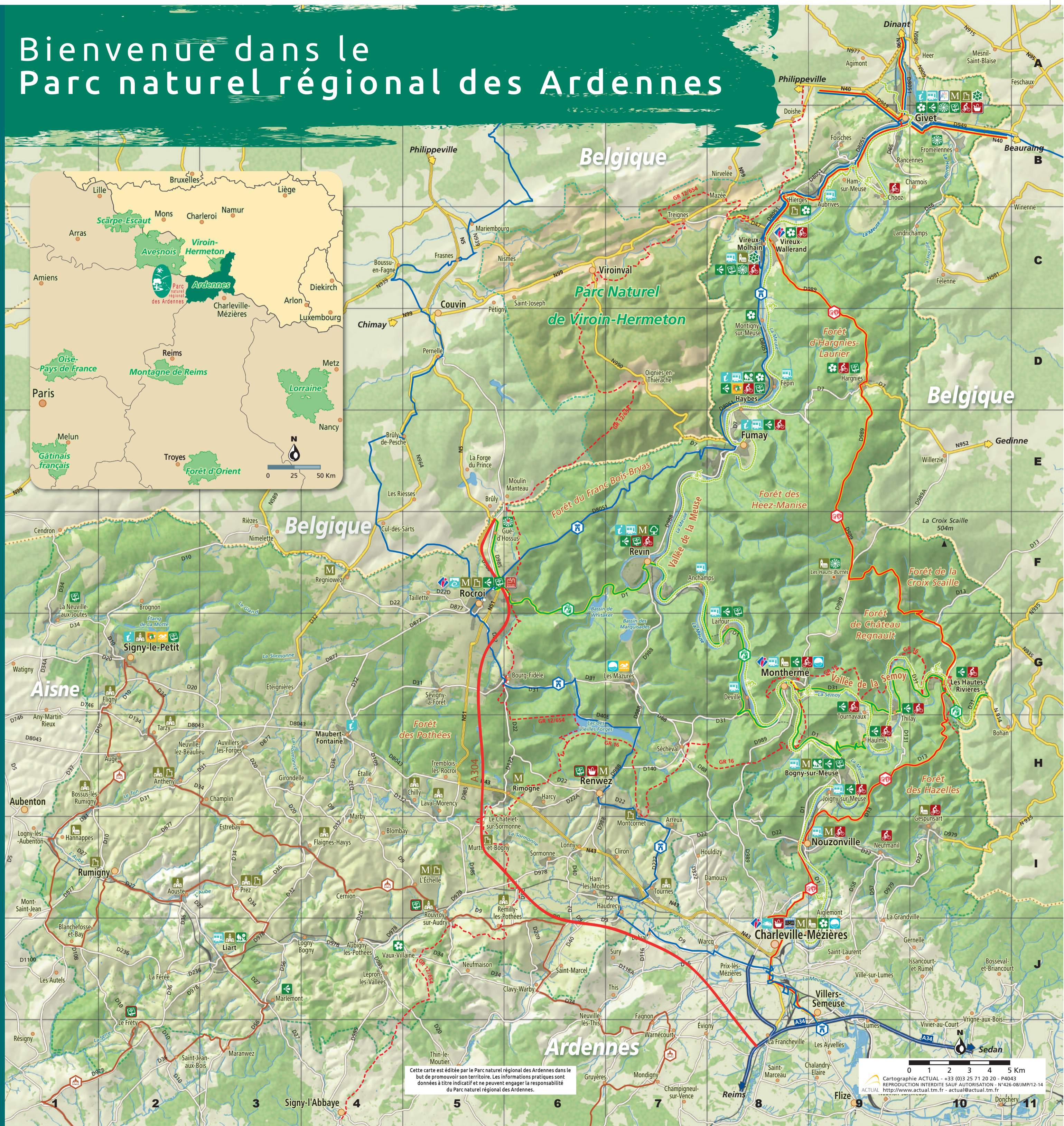
- Départ circuit VTT
Starting point of Mountain bike circuit

- Route des Fortifications
Fortifications Route
- Route Rimbaud-Verlaine
Rimbaud-Verlaine Route
- Route des Églises Fortifiées de Thiérache
Route The Fortified Churches of Thiérache
- Route des Légendes de Meuse et Semoy
Route of the Meuse and Semoy Legends
- Voie verte Trans-Ardenne et Trans-Semoisienne
Trans-Ardenne and Trans-Semoisienne Bike path
- GR Chemin de Grande Randonnée

Index des communes

Anchamps	F7	Lailour	G8
Anthemy	H2	Landrichamps	C10
Aoustie	I2	La Neuville-aux-Joûtes	G1
Areux	I7	Laval-Morency	H5
Aubigny-les-Pothées	J4	Le Châtelet-sur-Sormonne	I5
Aubryes	B9	Le Fréty	K2
Auge	H2	Les Hautes-Rivières	G10
Auvillers-les-Forges	H3	Les Hauts-Buttés	F9
Blanchefosse-et-Bay	J1	Les Mazures	G7
Blombay	I4	Liart	J3
Bogny-sur-Meuse	H9	Logny-Bogny	J3
Bossus-les-Rumigny	H1	Lonny	I6
Bourg-Fidèle	G6	Lépron-les-Vallees	J4
Brognon	F2	Marby	I4
Cernion	I4	Marlemont	J3
Champlin	H3	Maubert-Fontaine	H4
Charleville-Mézières	J8	Montcornet	H7
Charnois	B10	Monthermé	G8
Chilly	H5	Montigny-sur-Meuse	D8
Chooz	B9	Murtin-et-Bogny	I5
Cliron	I7	Neufmanil	I9
Deville	G8	Neuville-lez-Beaulieu	H2
Estrebay	I3	Nouzoville	I8
Étalle	H4	Prez	I3
Éteignières	G3	Rancennes	B9
Flaigues-Havys	I4	Regniowez	F4
Fligny	G2	Remilly-les-Pothées	J5
Foischés	B9	Renwez	H6
Fromelennes	B10	Révin	F7
Fumay	E8	Rimogne	H6
Fépin	D8	Rocroi	F5
Gespunsart	I10	Rouvroy-sur-Audry	I5
Girondelle	H3	Rumigny	I2
Givet	B9	Saint-Marcel	J6
Gué-d'Hossus	F5	Signy-le-Petit	G2
Ham-les-Moines	I6	Sormonne	I6
Ham-sur-Meuse	B9	Sécheval	H7
Hannappes	I1	Sévigny-la-Forêt	G5
Harcy	H6	Taillette	F5
Hargnies	D9	Tarzy	H2
Haudrecy	I7	Thilay	G9
Haulmé	H9	Tournavaux	G9
Haybes	D8	Tournes	I7
Hierges	B8	Tremblois-les-Rocroi	H5
Joigny-sur-Meuse	H9	Vaux-Villaine	J5
L'Échelle	I5	Vireux-Molhain	C8
La Férée	J2	Vireux-Wallerand	C8

Bienvenue dans le Parc naturel régional des Ardennes



Cette carte est éditée par le Parc naturel régional des Ardennes dans le but de promouvoir son territoire. Les informations pratiques sont données à titre indicatif et ne peuvent engager la responsabilité du Parc naturel régional des Ardennes.

0 1 2 3 4 5 Km
Cartographie ACTUAL - +33 (0)3 25 71 20 20 - P4043
REPRODUCTION INTERDITE SAUF AUTORISATION - N°426-08/IMP12-14
ACTUAL - <http://www.actual.tm.fr> - actual@actual.tm.fr