

Parc naturel régional des Ardennes

Un Parc naturel régional, c'est avant tout un espace ouvert que chacun peut **habiter, visiter, explorer...**

Le Parc naturel régional des Ardennes préserve et valorise les patrimoines naturels, culturels et paysagers. Il participe au développement économique, social et à la qualité de vie de ses habitants. Il assure l'accueil, l'éducation à l'environnement et mène des opérations expérimentales pour qu'une autre vie s'invente sur son territoire.



Naturel, avant tout !

Les espaces remarquables caractérisés par leur variété (tourbière, lande, pelouse calcaire, bocage, escarpement rocheux) et la diversité du sol (ardoise, craie, gaize) offrent toute une palette de paysages singuliers habités par une faune et une flore remarquables propices à des balades naturalistes riches d'enseignement.

Ainsi en est-il de l'immersion dans le monde mystérieux des tourbières, d'un voyage nocturne à la découverte des mœurs fascinantes des chauves-souris ou encore d'une soirée autour d'Hargnies où l'on peut apercevoir le cerf majestueux et l'entendre pousser, lors de la saison des amours, son brame puissant qui remplit la forêt.



Au pays des églises forteresses

Le Plateau de Rocroi et la Thiérache ardennaise, de tout temps terres d'invasions, ont hérité d'architectures peu communes, qu'elles soient titanesques telle la citadelle de Rocroi ou insolites comme ces fermes et églises métamorphosées en places fortes.

Les amateurs d'architectures trouveront, certes, matière à assouvir leur passion avec les ouvrages militaires et «la Route des fortifications». Mais il est une autre particularité fascinante, qui fait des Ardennes un pays d'architectures naturelles composées de roches et de paysages envoûtants ayant façonné des contes et légendes. Une manière d'illustrer à la fois la richesse et la démesure d'un territoire résolument dépaysant.



Maîtres du fer, du feu et de l'ardoise

Terre profondément marquée au vert, le territoire du Parc n'en demeure pas moins intimement lié à des cultures et savoir-faire humains. Avec la présence du minéral, de l'eau et de la forêt, le travail de l'acier s'est ainsi imposé très tôt dans les vallées de la Meuse et de la Semoy où il demeure bon nombre de forges.

L'ardoise, l'autre volet industriel historique du massif de l'Ardenne, fut également une grande affaire. Au 17ème siècle, le triangle d'or compris entre Haybes, Rimogne et Charleville formait le cœur battant d'un territoire qui abritait jusqu'à 300 exploitations ardoisières. Aujourd'hui, l'épopée de l'or gris est restée gravée dans la mémoire collective des Ardennais dont beaucoup sont fils et petit-fils d'ardoisier.



Le monde des tourbières

Véritables réservoirs de biodiversité, les tourbières des Ardennes constituent des milieux extrêmement rares et sensibles. Représentées essentiellement à l'est du massif sur Les Hauts-Buttés, puis à Sécheval et à Gué d'Hossus, sur le Plateau de Rocroi, elles favorisent le développement de plantes comme la Droséra à feuilles rondes, l'Orchis des sphaignes ou la Linaigrette à feuilles étroites qui ponctue les tourbières de ses plumets blancs en été.



Adoptez la "Quiétude Attitude"!

Lors de pratiques en pleine nature (randonnées, VTT, escalade, etc.), la Quiétude attitude c'est adapter son comportement pour respecter et aider à la protection de ces milieux et de ces espèces sensibles au dérangement. Localisez les zones sensibles et respectez les bons réflexes !

- 1) Je prends connaissance des zones de quiétude et de la réglementation,
- 2) Je reste sur les itinéraires balisés dans les zones de quiétude,
- 3) Je respecte le silence de la nature,
- 4) Je tiens mon chien en laisse,
- 5) Je privilégie les activités en journée.

www.quietudeattitude.fr/ardennes/



Valeurs Parc naturel régional

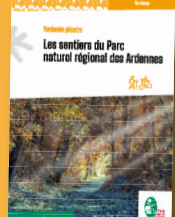
En choisissant la marque Valeurs Parc, vous soutenez une activité économique locale respectueuse de son environnement et des femmes et hommes qui y vivent. Vous partagez notre engagement pour le développement durable de notre territoire. Répondant à un cahier des charges strict, les produits Valeurs Parc sont réfléchis pour réduire leurs impacts.

www.parc-naturel-regionaux.fr/valeurs-parc

Les brochures



La Grande Traversée du Parc



Guide des sentiers du Parc



Guide des Rendez-vous avec le Parc



Carte des itinéraires VTT/FFC



Adoptez la Quiétude Attitude !



Carte de découverte

Discovery map

Tourisme



Une autre vie s'invente ici...

Situé au nord du département, le Parc naturel régional des Ardennes vous étonnera par la richesse de ses patrimoines naturel, humain et bâti. Des méandres des vallées de la Meuse et de la Semoy aux landes tourbeuses du Plateau de Rocroi, en passant par les doux vallons bocagers de la Thiérache ardennaise, il vous surprendra par la diversité de ses paysages.



Parc naturel régional des Ardennes
Maison du Parc : Route de Sécheval
RD140 08150 Renwez
Tél : + 33 (0)3 24 42 90 57
accueil@parc-naturel-ardennes.fr

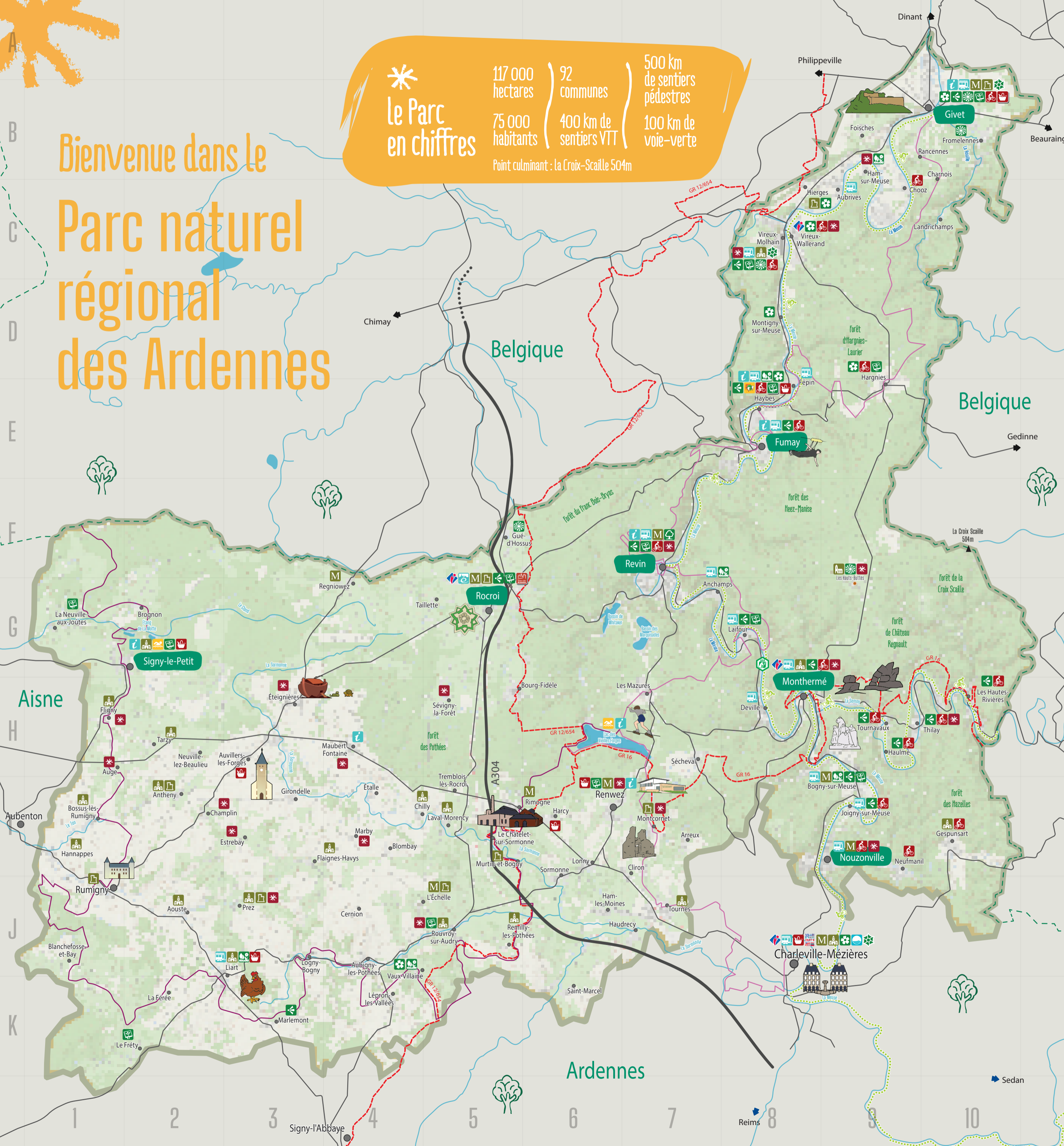
www.parc-naturel-ardennes.fr



Bienvenue dans le Parc naturel régional des Ardennes

Le Parc en chiffres

117 000 hectares
75 000 habitants
92 communes
400 km de sentiers VTT
500 km de sentiers pédestres
100 km de voie-verte
Point culminant : la Croix-Scaille 504m



Légende / Legend

Accueil / Services Welcome / Services

- Office de tourisme / Tourist office
- Points d'information ouverts en saison / Tourist information point only open during the high season
- Village étape / Relay village
- Gare / Station

Artisanat, produits locaux et restaurants Crafts, local products and restaurants

- Marché des Producteurs de Pays / Farmers market
- Producteurs Valeurs Parc / Valeurs Parc Producers

Activités et loisirs Sports and Leisure

- Station verte / Green station
- Plan d'eau / baignade / Lakes for swimming

Promenades et randonnées Walks and hikes

- Départ circuit VTT / Starting point of Mountain bike circuit
- Voies vertes Trans-Ardennes et Trans-Semoysienne / Trans-Ardennes and Trans-Semoysienne bike path
- GR® / Long-distance hiking trail
- Grande Traversée du Parc / Great Crossing of the Park (hiking trail)

Sites d'intérêt touristique Places of tourist interest

- Maison du Parc / Park House
- Ville fortifiée de Rocroi / Fortified city of Rocroi
- Terre Attitude (Accrobranche) / Terre Attitude (Accrobranche)
- Quatre fils Aymon / Four Aymon sons
- Château de Montcornet / Montcornet castle
- Elfy Park (Accrobranche pour enfant) / Elfy Park (Accrobranche for children)
- Place Ducale / Ducal place
- Maison de l'ardoise / House of slate
- Roc la tour / Roc la tour
- Charlemont, citadelle de Givet / Charlemont, citadel of Givet
- Ferme pédagogique de Liart / Pedagogical farm of Liart
- Château de Rumigny / Rumigny Castle
- L'arche de Noé / Noah's ark
- Les églises fortifiées de Thiérache / The fortified churches of Thiérache

Index des communes

- | | | | |
|-------------------------|-----------------------------|--------------------------|-------------------------|
| Anchamps G7 | Flaignes-Havys I3 | Le Frety K2 | Rocroi G5 |
| Anthy J2 | Fligny J11 | L'Échelle J5 | Rouvroy-Sur-Audry J5 |
| Aouste J2 | Foischies B9 | Lepron-Les-Vallees K4 | Rumigny J1 |
| Arreux I7 | Fromelennes B10 | Les Hautes-Rivieres H10 | Saint Marcel K6 |
| Aubigny-Les-Pothees J4 | Fumay E8 | Les Mazures H7 | Secheval H7 |
| Aubryes B9 | Gespunsart I10 | Liart J3 | Sevigny-La-Forêt H5 |
| Auge H1 | Girondelle I3 | Logny-Bogny J3 | Signy-Le-Petit G2 |
| Auvillers-Les-Forges H3 | Givet B10 | Lonny I6 | Sormonne I6 |
| Blanchefosse-Et-Bay J1 | Gué-D'Hossus F5 | Marby I4 | Taillette G5 |
| Blombay I4 | Ham-Les-Moines J6 | Mariemont K3 | Tarzy H2 |
| Bogny-Sur-Meuse I9 | Ham-Sur-Meuse B9 | Maubert-Fontaine H4 | Thilay H9 |
| Bossus-Les-Rumigny I1 | Hannappes I1 | Montcornet I7 | Tournavaux H9 |
| Bourg-Fidèle H5 | Harcy I6 | Montherme H8 | Tournes J7 |
| Brognon G2 | Hargnies E9 | Montigny-Sur-Meuse D8 | Tremblais-Les-Rocroi I5 |
| Cernion J4 | Haudrecy J7 | Murtin-Et-Bogny I5 | Vaux-Villaine J5 |
| Champlin I2 | Haulme H9 | Neufmanil I9 | Vireux-Molhain C8 |
| Charnois C10 | Haybes E8 | Neuville-Lez-Beaulieu H2 | Vireux-Wallerand C9 |
| Chilly I5 | Hierges C8 | Nouzouvillie I9 | |
| Chooz C9 | Joigny-Sur-Meuse I9 | Prez J3 | |
| Cliron I7 | La Fere K2 | Rancennes B9 | |
| Deville H8 | La Neuville-Aux-Joutes G1 | Regniowez G4 | |
| Estrebay I3 | Lafour G8 | Remilly-Les-Pothees J5 | |
| Etalle I4 | Landrichamps C10 | Renwez I6 | |
| Eteignieres H3 | Laval-Morency I5 | Revin F7 | |
| Fepin E8 | Le Chatelet-Sur-Sormonne I5 | Rimogne I5 | |

Cette carte est éditée par le Parc naturel régional des Ardennes dans le but de promouvoir son territoire. Les informations pratiques sont données à titre indicatif et ne peuvent engager la responsabilité du Parc naturel régional des Ardennes.